

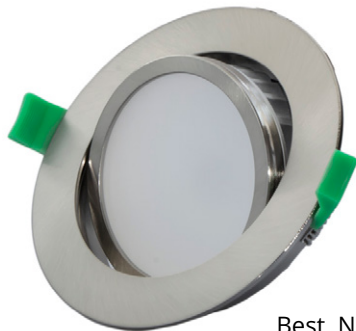
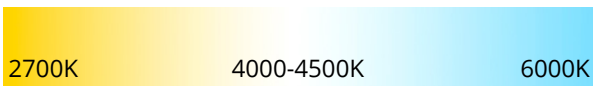
Produktart: LED Einbaustrahler 12W, Mix 2700K-6000K

Gerätetyp: Best. Nr. 8238W / 8238C

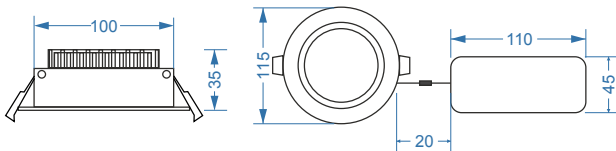
Markenzeichen: LUXLEDLICHT




Best. Nr.: 8238W



Best. Nr.: 8238C



 Diese Leuchte enthält eingebaute LED-Lampen.

Die Lampen können in der Leuchte nicht ausgetauscht werden.

LED

A++
A+
A
B
C
D
E

LUXLEDLICHT || 8238 874/2012

Technische Daten

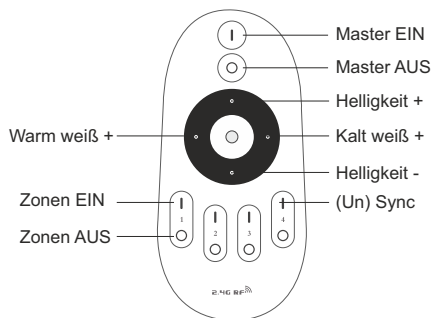
Betriebsspannung:	230 V~
Leistung:	LED Leistung 12W Gesamtleistung 12,5 Watt Nacht-Licht-Modus 0,4 Watt
Lichtstrom:	max. 960 Lm
Farbtemperatur einstellbar:	2700K <-> 6000K (warmweiß <-> kaltweiß)
Abstrahlwinkel:	ca. 90°
Schutzart:	IP20
Farbwiedergabe:	>80 Ra
Schaltzyklen:	100.000 x
Energieeffizienzklasse:	A+
Leistungsfaktor:	> 0,5
Schutzklasse:	1
Gewichteter Verbrauch:	max. 12,5 W pro Stunde - bei gedim- mten Licht ist der Stromverbrauch entsprechend weniger
Volle Leuchtkraft sofort nach dem Einschalten	Anlaufzeit < 1 sec. = sofort hell
Betriebsdauer:	30.000 Stunden
Lichtstromerhalt:	mind. 70% der Lichtleistung nach 35.000 Stunden
mit Memoryfunktion	letzte Einstellung wird nach Aus-/ Einschalten gespeichert

Maßen

Einbauhöhe:	H 35mm (Installations-H 40mm)
Außenmaße:	D 115mm (Installations-D 100mm)
Trafo mit integriertem Dimmer	LBH - 110 x 45 x 30mm
Material:	Aluminium
Farbe Gehäuse:	weiß chrom
Verbindungskabel vom Trafo zur LED Leuchte:	ca. 20cm

kein Quecksilber, keine IR- und UV-Strahlung, kein Blenden der LEDs
optimale Lichtstreuung

Fernbedienung Art. Nr.: 9245



Steuerung von Dimmstufen & Farbeinstellung per Fernbedienung oder Lichtschalter

Ein-/Ausschalten - sowohl per normalem Lichtschalter, als auch Fernbedienung

Funksteuerung 2,4 GHz

Fernbedienung - Reichweite - 20m

Eine Fernbedienung kann eine beliebige Anzahl von LED Leuchten gleichzeitig steuern

Die Nachtlicht-Funktion von angeschlossenen LED Leuchten oder flexiblen LED Streifen aktivieren Sie durch längeres Drücken der Master-Aus-Taste für alle 4 Zonen gleichzeitig oder durch längeres Drücken der Zonen-Aus-Taste für die jeweilige Zone 1 bis 4. Dabei wird die Lichtleistung und somit auch die Stromleistung von LED Leuchten usw. stark reduziert (bis ca. 0,4 Watt pro Leuchte).

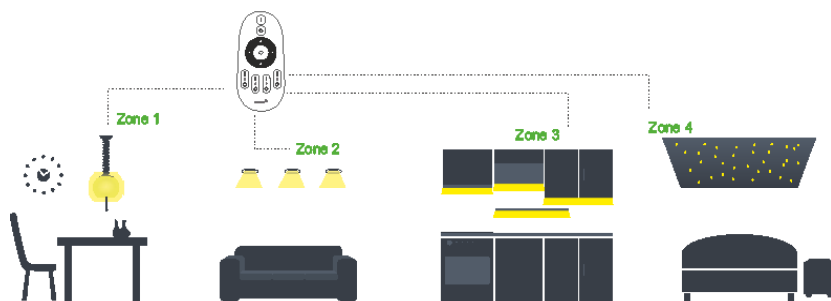
Wenn die LED Lampen aus mehr als einer Zone gleichzeitig gesteuert werden müssen, drücken Sie zuerst die Taste Master-Ein an der Fernbedienung. Somit werden alle an diese Fernbedienung angelernten Lampen unabhängig von Zonen geschaltet und können gleichzeitig gesteuert werden. Für die Ansteuerung von nur einer Zone betätigen Sie die Zonen-Tasten.

Sobald die LED Leuchten nicht über Lichtschalter, sondern nur über die Fernbedienung ausgeschaltet sind, befinden sie sich im Energiesparmodus und verbrauchen dabei max. 0,4 Watt.

Sobald die LED Leuchten über den Lichtschalter vom Strom getrennt sind - verbrauchen sie keinen Strom mehr.

Zahlreiche Möglichkeiten:

Es ist ganz gleich wieviele LED Controller oder LED Leuchten bzw. flexible LED Streifen Sie einsetzen - wichtig ist nur, daß diese LED Leuchten mit der passenden Steuerung betrieben werden.



Garantie:

Diese Geräte werden nach modernen Produktionsverfahren hergestellt und geprüft. Ausgesuchte Materialien und hoch entwickelte Technologien sorgen für einwandfreie Funktion und lange Lebensdauer. Sollte Ihr Gerät dennoch einen Defekt innerhalb der Garantiezeit aufweisen, wenden Sie sich bitte unter Vorlage Ihres Kaufbelegs an den Verkäufer. Für die Endverbraucher beträgt die Garantiezeit 24 Monate, gerechnet ab Kaufdatum.

Wir behalten uns vor, bei Reklamationen die defekten Teile auszubessern oder zu ersetzen oder das Gerät auszutauschen. Ausgetauschte Teile oder ausgetauschte Geräte gehen in unser Eigentum über. Schadenersatzansprüche sind ausgeschlossen. Der Garantieanspruch erlischt bei Eingriffen durch den Käufer oder durch Dritte. Schäden, die durch unsachgemäße Behandlung oder Bedienung, durch falsches Aufstellen oder Aufbewahren, durch unsachgemäßen Anschluss oder Installation sowie durch höhere Gewalt oder sonstige äußere Einflüsse entstehen, fallen nicht unter die Garantieleistung. Nach Ablauf von zwei Jahren nach Kauf und Übergabe unsere Produkte können Gewährleistungsrechte nicht mehr geltend gemacht werden.

LUXLEDLICHT, Damaschkestr. 85, 81825 München
Tel.: +49 (0)89 954 575-650, Fax: +49 (0)89 954 575-649

